

営農ウィークリーNEWS

出穂後の栽培管理をしっかりと

温度に敏感な早生種は、今年は平年より1週間以上早く出穂しました。温度の影響を受けにくいヒノヒカリなど晩生でも若干出穂が早まる傾向にあります。

出穂後の管理は、高温の場合、特に夜間温度が下がらない場合は、日中に蓄えた同化養分が消耗し、白未熟粒や厚みに欠ける充実度の低い玄米が発生します。

同化養分の生産に必要な日中の光合成を最大にするには、水分欠乏で気孔が閉じないよう根の活性を高めておくことが必要です。



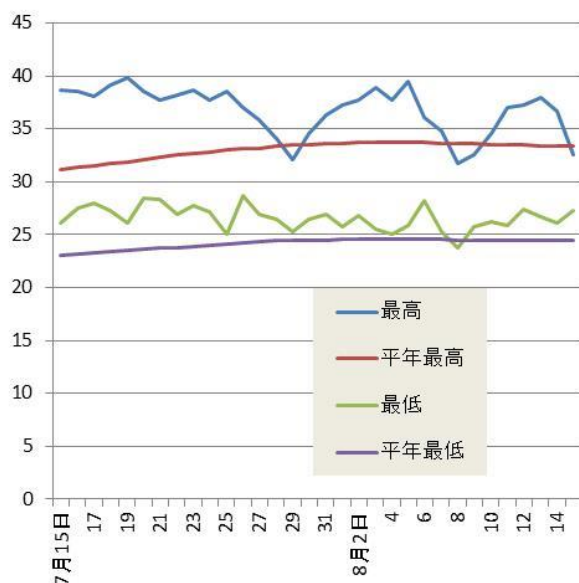
乙訓地区のキヌヒカリ（8月13日）

活力ある根を維持するためには

①適切な窒素量 でんぷんを生み出す光合成は葉緑素によって行われるので、出穂後に黄色い葉がないよう出穂前の追肥がポイントです。生育期に高温が続いた場合には一発肥料でも追肥の検討が必要になる場合があります。

②根の活性維持 根の活性を高く保つためには酸素の供給が必須。間断灌漑やかけ流しにより酸素供給を高めましょう。

③資材による対策 出穂 40 日目のケイ酸加里施用、出穂 10～20 日目のフジワン粒剤施用で根張りの促進ができます。



今夏1ヶ月間の最高・最低気温 (°C、京都市)

—TAC information—

酒造好適米「祝」出穂期を迎える



写真は、長岡京市内の水稻圃場で、酒造好適米「祝」です。

高温の影響を受け、出穂時期が早まると思われましたが、昨年とほぼ同時期となりました。

ふあいとエース

ふあいとエース ふあいとエース2号



- 速効性+緩やかなWの肥効!
- 微量元素（ホウ素・マンガン）入り!
- 葉菜類・果菜類に最適!

大好評のふあいとエースに、

「ふあいとエース2号」が仲間入り!

春夏野菜には肥効が持続する「ふあいとエース」

秋冬野菜には低温でもよく効く「ふあいとエース2号」

販売 JA京都中央 供給 全農

ふあいとエース2号 20kg

ふあいとエース 2号

くみあいジシアン入り粒状複合S964

19.6.14-0.1-0.2
チツソ リン カリ ほう素 マンガン

指定配合肥料
生産業者保証票

肥料の名称	
くみあいジシアン入り粒状複合S964	
保証成分率(%)	
窒素	19.0
リン	11.0
カリ	14.0
水溶性リン	6.0
水溶性カリ	4.0
水溶性ほう素	0.10
水溶性マンガン	0.20
水溶性鉄	0.10
肥料の構成	
配合原料	硫酸肥料、化学肥料、有機物由来養分配合肥料
製造	農産物の大気汚染防止のため
材料の由来	天然資源由来
使用されている肥料成分	硫酸肥料、化学肥料、有機物由来養分配合肥料
シアンイオン	0.2%
正味重量	20キログラム
生産した年月	2019年10月
生産場所	兵庫県川西市
株式会社 JA ライフ 富山	
富山県富山市常盤 4-8-8 事務所	
株式会社 JA ライフ 高知	
高知県高知市常盤 4-8-8 事務所	

- ▲ 注意
- 本品は集袋ではありません。売られません。
 - 畑肥等の他の肥料がないと十分に効果が得られません。
 - 石灰等のアルカリ性肥料と併用するとシアンイオンが分解されることがありますので、注意してください。
 - 全粒を高まることがあります。付属した場合は洗浄してください。
 - 誤用を避け、品質を保持するために他の肥料に入れ替えたり、また他のものを入れないでください。

NET:20kg

JAグループ京都

ふあいとエース2号 20kg

ふあいとエース

成分(%)

品名	チツソ				リン	カリ	ほう素 7溶性	マンガン 7溶性
	全窒素	アンモニア態	硝酸態	シシアン態				
ふあいとエース	18.0	12.6	5.4	(0.25)	10	14	0.1	0.2
ふあいとエース2号	19.0	11.0	8.0	(0.20)	6	14	0.1	0.2

特長

①速効性+緩やか 選べる2種類をラインナップ!

○ふあいとエース

作物が好む硝酸態窒素とアンモニア態窒素をバランスよく配合。ジシアンの効果で肥効が長続きし、流亡も少ない肥料です。

○ふあいとエース2号

秋冬野菜用に硝酸態窒素を高く配合しています。低温期でもしっかり肥効を発揮し、作物を健全に育てます。

②微量元素を補給!

作物の生育に欠かせない微量元素(ホウ素・マンガン)を配合。不足しがちな微量元素を補給し、作物を健全に生育させます!

施用量

元肥 10a あたり	葉菜類	ネギ	キャベツ	果菜類	ナス	根菜類	花き類
	60~ 100kg	80~ 120kg	80~ 140kg	80~ 160kg	80~ 160kg	80~ 140kg	60~ 120kg

※詳しくは、最寄りのJA各支店までお問い合わせください。 JA京都中央