

「JAとのお取引はまだ!」というお客様もお気軽にご相談ください。

JA マイカーローン

適用金利の対象期間.....
2020年 4月1日(水) ▶ 2021年 3月31日(水)

標準金利
年3.85%
(変動金利) ※保証料別途

金利軽減項目のうち、
いずれか1つに
該当すると

適用金利 年1.0%

もしもに備え、
団信にご加入
いただけます

(変動金利)
※保証料別途

適用金利は上記期間内にお借入いただいた方が対象となります。

対象は下記のうち、
いずれか1つに該当される方

金利軽減項目



年収400万円以上の方
(連帯債務者のみ合算可)



他金融機関等からの資金借入金の
借換の方(ご本人のみ)



勤続年数5年以上の方
(ご本人のみ)



住宅ローンを当JAで
ご契約されている方(ご本人のみ)



JAカードをご契約いただける方、
または、お持ちの方(ご本人のみ)

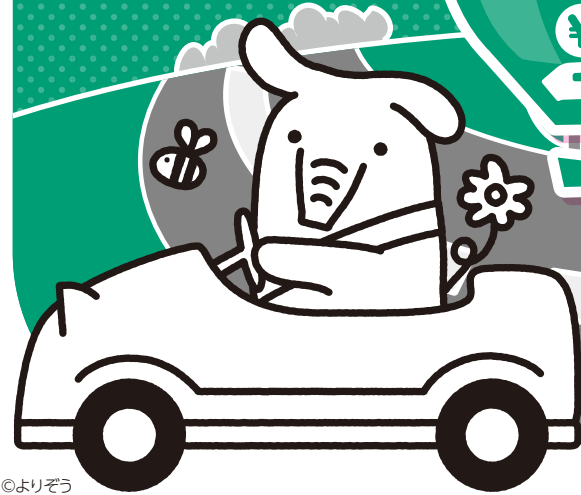


給与振込契約5万円以上ある方、または
ご契約いただける方(ご本人のみ)



JAネットバンク契約をされている方、
またはご契約いただける方(ご本人のみ)

乗りたい
クルマに
乗っちゃおう!



購入
資金

カー用品の
購入・
設置

免許の
取得

修理
費用

お借り
替え
目

インターネットで
簡単審査

24時間365日対応します!

JAネットローン |

検索

※審査結果については、後日JAよりお電話もしくは文書にて
お客様へご連絡いたします。
※お申込み画面で表示するお借入利率には、保証料を含みます。



保証会社	基金協会保証型	三菱UFJニコス保証型	SMBCファイナンスサービス保証型
ご利用いただける方	必要		
組合員資格	必要		
年齢	借入時満18歳以上満75歳未満、 完済時満80歳未満	借入時満18歳以上満75歳未満、 完済時満80歳未満	申込時満20歳以上満65歳未満、 完済時満70歳以内
前年度税込年収	原則200万円以上	継続して安定した収入のある方	150万円以上
勤続年数	原則1年以上	—	1年以上（自営業の方は2年以上）
その他	JA所定の条件を満たしている方		
お使いみち	■自動車・バイク(中古車含む、営業車両は除く)購入費用 ■点検・修理、車検にかかる費用 ■カー用品購入費用 ■運転免許の取得費用 ■他社自動車ローンの借換資金(保証会社により異なります)		
ご融資金額	1,000万円以内		500万円以内
ご融資期間	6ヶ月以上10年以内		6ヶ月以上7年以内
ご返済方法	元利均等返済(毎月返済・毎月返済+ボーナス併用・年2回返済(農業者のみ))		
担保	原則不要です。		
保証	各保証会社の保証をご利用いただけます。		
保証料率	年0.7%	年0.79%~1.35%	年1.2%
その他	ご希望により、当JA所定の団体信用生命共済、三大疾病保障特約付団体信用生命共済、9大疾病補償保険のいずれかにご加入いただけます。団体信用生命共済等にご加入いただけますと、所定の条件に該当した場合、マイカーローン残高が0円になります。ご加入にあたっては、借入利率に次の利率が加算されます。団体信用生命共済 年0.2%、三大疾病保障特約付団体信用生命共済 年0.3%、9大疾病補償保険 年0.5%		ご希望により、当JA所定の団体信用生命共済にご加入いただけます。団体信用生命共済にご加入いただけますと、所定の条件に該当した場合、マイカーローン残高が0円になります。ご加入にあたっては、借入利率に次の利率が加算されます。団体信用生命共済 年0.2%
手数料	融資取扱いに関する事務取扱手数料はいただきません。繰上返済や返済条件の変更については、JA所定の手数料が必要となる場合があります。		
ご用意いただくもの	■所得を証明する書類 ■運転免許証・住民票・健康保険証 ■見積書・契約書 ■その他JAが必要とする書類 ■ご印鑑		

※組合員加入には、出資が必要となります。※適用金利はお借入当初の金利です。※お借入後の利率は、JAが基準とする短期プライムレートを基準とし、年2回見直しを行います。
 ※金利環境の変化により標準金利・適用金利を見直しさせていただく場合があります。※ご返済の滞りなどが発生した場合には、適用金利を中止、標準金利に引き上げさせていただく場合がございます。
 ※繰上返済の場合は、JA所定の手数料が必要となる場合があります。※店頭にて返済額の試算を承っておりますので、各支店窓口または渉外担当者へお気軽にご相談ください。
 ※審査の結果、ローン利用のご希望に沿えない場合がありますのでご了承ください。

お手続きの流れ



店頭またはインターネットでお申込みいただけます。

JAから仮申込みによる仮審査結果を、お電話もしくはEメール等にて回答いたします。

必要書類をご用意のうえ、窓口にて正式にお申し込みいただきます。

本申込みに基づき本審査を行い、審査結果を书面もしくはお電話等にて回答いたします。

ご契約手続きのため、ご来店をお願いいたします。

お借入金は、お客様の口座にご入金後、ディーラー等のご購入先へお振込みいたします。

※別途所定の振込手数料が必要となります。

●基金協会保証型をご利用の場合は、STEP3本申込みからです。
 ●仮申込みの内容と本申込みの内容に相違・変更があったときは、ご融資をお断りさせていただく場合があります。