

適用金利の対象期間.....

2021年 4月1日(木) ▶ 2022年 3月31日(木)



標準金利
年4.05%
(変動金利)※保証料別途

金利軽減項目のうち、
いずれか1つに
該当すると

適用金利

年1.00%

もしもに備え、
団信にご加入
いただけます

(変動金利)
※保証料別途

適用金利は対象期間内にお借入いただいた方が対象となります。

金利軽減項目

- 給与振込契約5万円以上ある方、またはご契約いただける方(ご本人のみ)
- JAカードをご契約いただける方、またはお持ちの方(ご本人のみ)
- JAネットバンク契約をされている方、またはご契約いただける方(ご本人のみ)
- 住宅ローンを当JAでご契約されている方(ご本人のみ)
- 他金融機関等からの資金借入金の借換の方(ご本人のみ)

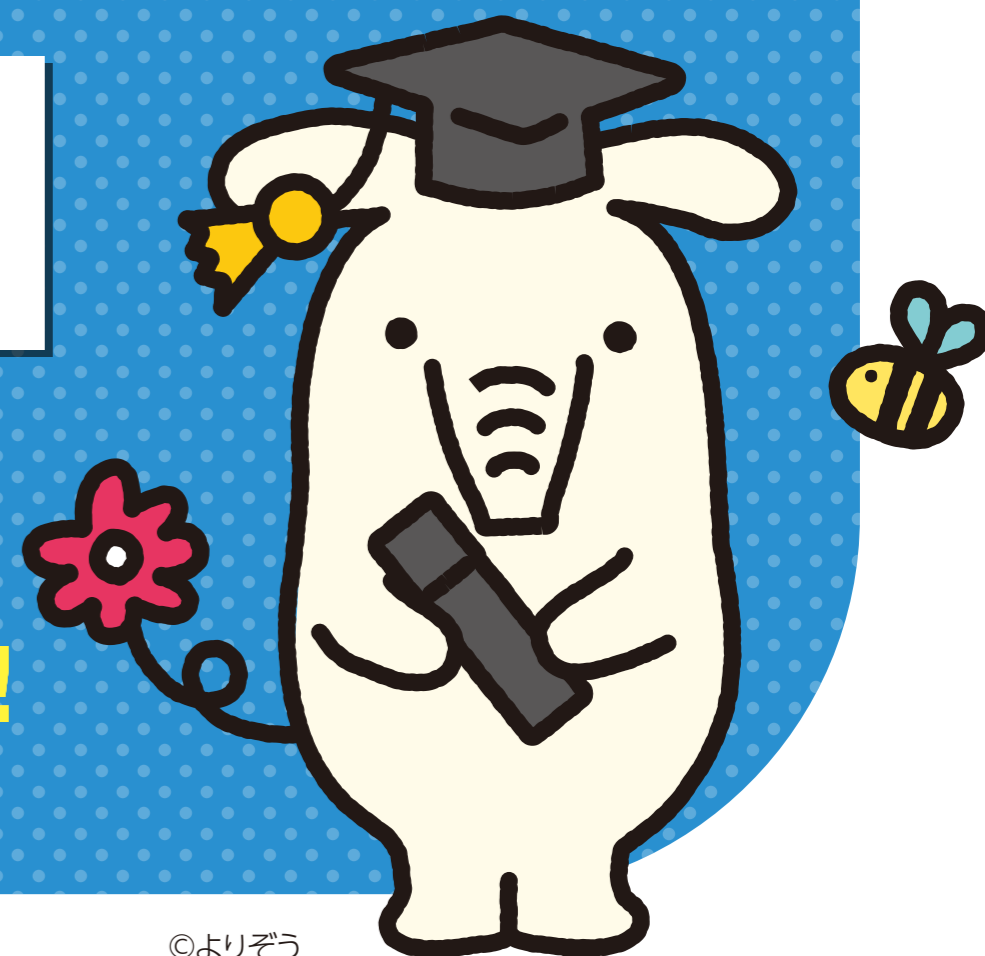
対象は右記のうち、
いずれか1つに該当される方

学費下宿代に

元金の返済は卒業後からでもOK

ビジネススクールの学費等
社会人の方のスキルUPにも
※ご自身の教育資金に限ります。 ※三菱UFJニコス保証型に限ります。

叶えたい夢
応援します!



©よりぞう

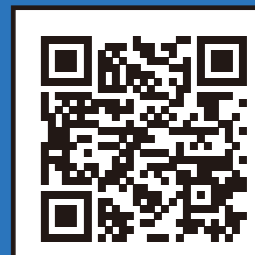
保証機関	基金協会保証型	三菱UFJニコス保証型(一般型)
ご利用いただける方	年齢 借入時満20歳以上(完済時満71歳未満)	年齢 借入時満20歳以上満65歳未満(完済時満72歳未満)
	前年度税込年収 原則200万円以上	前年度税込年収 継続して安定した収入のある方
	勤続年数 原則1年以上	勤続年数 -
	その他 JA所定の条件を満たしている方	その他 -
お使いみち	■入学金 ■授業料 ■学費 ■アパート家賃 ■その他教育に関するすべての資金 ■他金融機関等の教育ローン借換資金	
ご融資金額	1万円以上1,000万円以内(1万円単位)	10万円以上1,000万円以内(1万円単位)
ご融資期間	6ヶ月以上15年以内(在学期間+9年)	
ご返済方法	元利均等返済(毎月返済・毎月返済+ボーナス併用)	
担保	原則不要です。	
保証	各保証会社の保証をご利用いただけます。	
保証料率	年0.5%	年1.0%または年1.5%
その他	ご希望により、当JA所定の団体信用生命共済、三大疾病保障特約付団体信用生命共済、9大疾病補償保険のいずれかにご加入いただけます。団体信用生命共済等にご加入いただけますと、所定の条件に該当した場合は、教育ローンの残高が0円になります。ご加入にあたっては、借入利率に次の利率が加算されます。団体信用生命共済 年0.2%、三大疾病保障特約付団体信用生命共済 年0.3%、9大疾病補償保険 年0.5%	
手数料	融資取扱いに関する事務取扱手数料はいただきません。繰上返済や返済条件の変更については、JA所定の手数料が必要となる場合がございます。	
ご用意いただくもの	■運転免許証(またはパスポート、健康保険証) ■公的所得証明または納税証明書等 ■合格通知書、在学証明書、学生証等 ■納付通知書、領収書 ■ご印鑑 ■その他JAが必要とする書類	

※組合員加入が必要となります。※組合員加入には、出資が必要となります。※適用金利はお借入当初の金利です。※お借入後の利率は、JAが基準とする短期プライムレートを基準とし、年2回見直しを行います。金利環境の変化により標準金利・適用金利を見直しさせていただく場合があります。※ご返済の滞りなどが発生した場合には、適用金利を中止、標準金利に引き上げさせていただきます。※繰上返済の場合は、JA所定の手数料が必要となる場合があります。※店頭にて返済額の試算を承っておりますので、各支店窓口または渉外担当者へお気軽にご相談ください。※審査の結果、ローン利用のご希望に沿えない場合がありますのでご了承ください。

インターネットで 簡単審査
24時間365日対応します!

JAネットローン |

検索



※審査結果については、後日JAよりお電話もしくは、Eメール等にてお客様へご連絡いたします。※お申込み画面で表示するお借入利率には、保証料を含みます。※三菱UFJニコス保証型が対象となります。