

営農ウィークリーNEWS

雨が続いたら病気に注意！！

菌核病



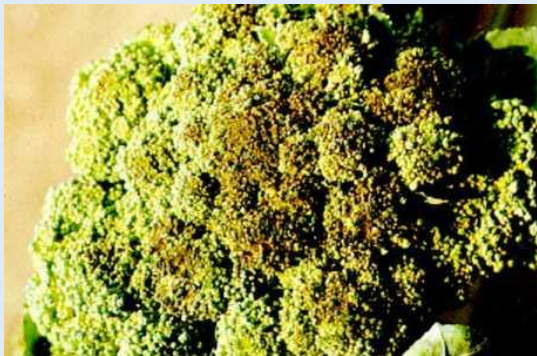
20℃前後で多湿時に発生多い。下葉の葉柄基部近くに水浸状の病斑ができ、その後白い綿状のカビが発生し、末期にはネズミの糞状の黒色菌核が現れる。

べと病



15℃前後の春や秋の降雨の多い時に発生多い。湿度90%以上で発病。栽培面では、密植を避け風通し、排水を良くし、窒素を多用しない。

軟腐病



降雨が多いときに発生する細菌病。ブロッコリーでは花蕾の一部が水浸状になり、その後アメ色になる。追肥過多で助長される。

主な農薬 (登録内容を確認して使用する)

| | |
|-----|---|
| 菌核病 | アミスター20フロアブル、カンタスドライフロアブル、スミレックス水和剤、ロブラール水和剤、トップジンM水和剤、ベンレート水和剤など |
| べと病 | アミスター20フロアブル、アミスターオプティフロアブル、リドミルゴールドMZ水和剤、ランマンフロアブル、レーバスフロアブル、フェスティバル水和剤、フォリオゴールドフロアブル、ダコニール1000、ペンコゼブフロアブルなど |
| 軟腐病 | カッパーシン水和剤、Zボルドー水和剤、キノンドー水和剤、スターナ水和剤、ジーファイン水和剤など |

—TAC information—

「稲刈りイベント実施！」

酒造好適米「祝」ほ場にて



平成29年10月6日(金)あいにくの天気でしたが、酒造好適米「祝」ほ場にて、稲刈りイベントを実施いたしました。イベントは、愛知県の手酒販店「酒やビック」の新人職員研修の一環として開催され、関係者含め約15名が参加しました。

今回収穫された「祝」は酒やビックの各店舗に飾られる予定です。