

営農ウィークリーNEWS

令和2年産米づくりのスタート！！

今年の生育状況

本年の水稲の植付けは早いところで4月末から始まり、6月中旬を以ってほぼ終了しました。気象状況は5月から6月にかけて高温で推移し、一部でガス発生や除草剤薬害の圃場がありました。全体的には生育がやや早めで、ほぼ順調に生育しています。



施肥合理化展示圃の生育調査

今後の注意すべき栽培管理

向こう一か月予報によると今後の気温は並から高いとされています。有効茎数を確保でき次第、中干しを開始することが必要です。ただ過度の中干しは田面の亀裂による断根や湛水機能の低下を招くので避けてください。また、病害虫発生予報ではウンカ、ツマグロヨコバイ、カメムシ等の害虫の発生が多いと予想されていますので、適期防除に留意しましょう。もちろん自分自身の熱中症にもくれぐれもご注意を！

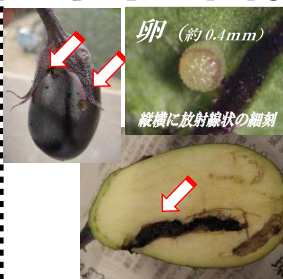


多収性品種「ほしじるし」の実証圃場

【今後に向けた様々な取組み】

生育調査田に基づく情報の発信とともに以下のような取組みを進めています。低コスト、高品質米のための施肥・防除合理化展示圃の設置、所得向上に繋げるための多収性品種「ほしじるし」の導入、酒米や特別栽培米の生育状況の確認等々。今後の稲作を進めるうえで様々なデータを収集し普及に努めていきます。

—TAC information—



黄色LED設置圃場の様子



オオタバコガの発生に注意して下さい！！



写真は、ナスのオオタバコガの幼虫による食害です。最近露地ナスでも発生が見られるので注意して下さい！オオタバコガの幼虫は、花蕾や果実に食入し甚大な被害を及ぼします。卵は1個ずつ産卵されますが直径約0.4mmと発見が困難です。圃場で幼虫を見つけた場合は、速やかに防除してください。

環境にやさしい防除方法として、黄色LEDを利用した防除方法も効果があります。興味のある方は、JAまでお問い合わせください。



「A 京都中央管内の新鮮な農産物を販売します」

九条ねぎ・キャベツ・
トマト・玉ねぎ・切花
などなど盛り沢山★
※天候等の都合により内容が
変更になる場合がございます



7月1日よりシジメ有料化となりますのでエコバックをご持参下さい
売切れ次第終了となりますのでお早めにお越し下さい!!

「A 京都中央」

開催日時 7月16日(木) 10時～15時
開催場所 JA京都中央 神足支店 東側駐車場
住所 〒617-0826 京都府長岡京市開田4-14-8
TEL 075-955-8575 (※事務局 本店経済部)



主催：「A 京都中央 共催：「A 京都中央 営農者会

【HP】 <http://kyo-ja.com/>

みどり姫のふれあいマルシェへ
お越しの皆様へのお願いです

新型コロナウイルス感染症防止対策として、ご利用になる
皆様に安心・安全な農産物を提供できる場となりますよう
マルシェへお越しの皆様にご協力をお願いしております。

お越しの際はマスクの着用をお願いいたします

検温のご協力をお願いいたします
※37.5℃以上のお客様はご利用をお断りさせていただきます

手指のアルコール消毒のご協力を
お願いいたします

お客様同士の距離をあけてご利用
下さいますようお願いいたします
※混雑時にはご利用を制限させていただく場合があります

お会計の際はできる限り一人で
お並び下さいますようお願いいた
します

皆様のご理解とご協力をよろしくお願い申し上げます。