

# 営農ウィークリーNEWS

## 田植え体験&たんぼラグビーイベント開催！

酒造好適米「祝」の田植え体験イベント開催！



6月4日、向島支店管内で酒造好適米「祝」を田植えから日本酒になるまでを体験できる企画の田植え体験イベントが開催されました。

この企画は、「京都酒林会」として、地元の酒米生産者の山田ファーム・山田豪男さん、中嶋農園・中嶋直己さん、高宮農園・高矢学さん・宮本直嗣さんが酒造メーカーの株式会社増田徳兵衛商店、城陽酒造株式会社、齊藤酒造株式会社と連携して日本酒を楽しむ会で1年間多彩なイベントが開催される参加体験型のものです。

当日は、好天に恵まれ、絶好の田植え日和となり、一般公募で集まった子どもから大人まで男女130人の参加者とともに30アールの水田で酒造好適米「祝」の田植えを体験しました。

### たんぼラグビー in 向島 開催！

6月18日、向島支店管内にある水田で第4回「たんぼラグビー in 京都向島」が開催されました。

たんぼラグビーは、豊かで広大な農地が広がる京都市伏見区向島地域にある国内初の干拓事業が行われた巨椋池で、性別・世代を超えた仲間がたんぼラグビーをプレーすることを通じて絆を深め、地域の歴史や自然の恵みを実感してもらうことを目的として開かれています。

今年はエントリプレーヤー38チーム326人の参加があり、泥んこになりながら熱戦が繰り広げられました。JAからも特別編成された職員チーム7人が参加しました。

会場となった30アールの水田は、終了後、田植えが行われ、「たんぼラグビー米」として、秋に収穫体験イベントも計画されています。



6/15 神足支店にて -TAC information- のり姫のふれあいマルシェを開催しました！



次の開催は、7月20日（木）10時30分から14時（売り切れ次第終了）です。

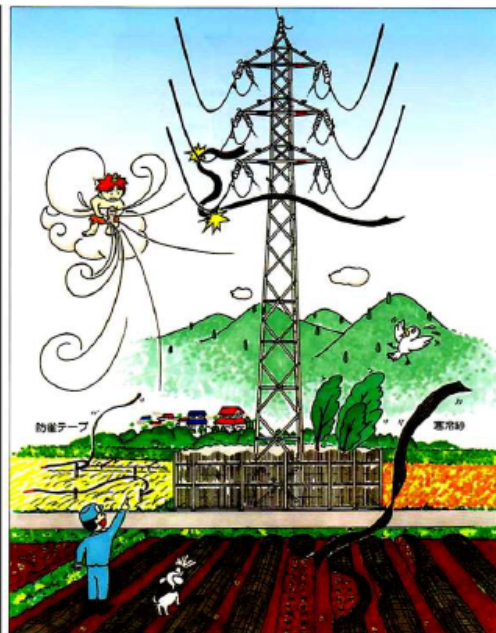


# 関西電力送配電(株)からのお願い

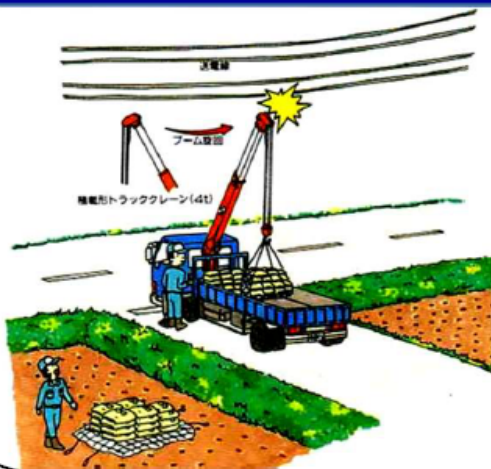
送電線や配電線の近くで農作業をされる方は、ご注意ください。  
風により防雀テープや寒冷紗が上空に舞い上がり、送電線や配電線に引っ掛かり大きな停電を引き起こすことがあります。

○寒冷紗を敷く場合は、杭等で**地面にしっかり固定**してください。  
また、使用後は風で飛ばないように**回収など後始末を確実に**してください。

○もし、**送電鉄塔（送電線）**や**配電柱（配電線）**に引っ掛かった場合は、**感電するおそれがあります**ので**関西電力送配電までご連絡下さい**。



送電線や配電線の近くでは、運搬作業等に際してもご連絡ください。



●送電線や配電線は電圧により必要な安全距離が違います。  
電圧がわかりにくいときは、お近くの関西電力送配電までお問合せ下さい。

種別	送電電圧	がいし個数	労働基準局長通達 最小離隔距離	安全距離
配電線	100, 200ボルト	送電線に比べ小さながいしが1個	1.0m以上	2m
	6千6百ボルト		1.2m	
送電線	2~3万ボルト	3~4個	2.0m	3m
	7万7千ボルト	5~9個	2.4m	4m
	15万4千ボルト	7~21個	4.0m	5m
	27万5千ボルト	16~25個	6.4m	7m
	50万ボルト	20~41個	10.8m	11m



◇**電気事故を発生させ、停電または設備を損傷させた場合、設備点検や復旧に要した費用等を損害賠償請求させていただくことがあります。**

◇**停電等に伴う関係者からの損害賠償請求やその他の申し出に際し、関西電力送配電は加害者の情報を開示し、直接対応させていただくことがあります。**



 **関西電力送配電**

コンタクトセンター 0800-777-3081 (通話料無料)

※一部のIP電話からはご利用いただけない場合があります。その場合は050-3085-3081 (通話料有料) へおかけください。