

JAバンク 優遇ポイントサービス

優遇対象となった方は翌月25日から翌々月24日まで

提携ATM入出金手数料が**最大月5回まで無料!!**

※提携ATM（ゆうちょ銀行・セブン銀行・ローソン銀行・イーネット）の入出金手数料が対象です。

※他金融機関ATMの入出金手数料は対象外です。

※ATM入出金手数料無料の対象口座は「当座一般、普通（一般・総合・営農）」です。

個人ネットバンクでの振込手数料が**最大月2回まで無料!!**

※個人ネットバンクにおいて振込手数料の発生する取引が対象です。ただし、振込手数料先方負担の場合は優遇対象外となります。

※個人ネットバンク振込手数料無料の対象口座は「当座一般、普通（一般・総合・営農）」です。

JAバンク 優遇ポイントサービスって？

JAとのお取引内容に応じて、3段階のステージをご用意し、ステージに応じて各種手数料の優遇を行うサービスです。

対象となる方は？ お申込方法は？

- 個人のお客さまであれば、どなたでも対象です。
- 面倒な申込手続きはなく、自動的にお申込みとなります。申込費用・年会費等も一切不要です。

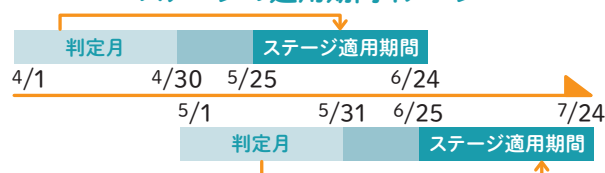
ご自身のステージは
個人ネットバンクのログイン画面で
ご確認可能！
個人ネットバンクの詳細・
お申込みはコチラから▶



3段階のステージとは？ 判定月や適用期間は？

- 毎月末にお客さまとJAとのお取引内容をポイントに換算し、その合計得点に応じて3段階のステージ1～3を設定させていただきます。
- 翌月25日～翌々月24日までの1か月間、そのステージに応じた各種手数料の優遇を行います。

ステージの適用期間イメージ



©よりぞう

優遇内容	ステージ1 (～99ポイント)	ステージ2 (100～199ポイント)	ステージ3 (200ポイント以上)
提携ATM入出金手数料無料	—	月2回まで	月5回まで
個人ネットバンク振込手数料無料	—	月1回まで	月2回まで

※対象取引の詳細等は裏面をご確認ください▶



ポイント対象取引一覧

※下記ポイントの合計により、お客さまのステージが決定します。

対象取引	取引内容 (ポイント条件)	ポイント
給与振込	一定期間内に給与振込として発信された振込を受け取られており、月間取引金額が5万円以上であること。	100
年金振込	一定期間内に公的年金(農林年金・農業者年金・国民年金等)として発信された振込を受け取られていること。	100
販売代金	一定期間内に販売代金を受け取られており、月間取引金額が5万円以上であること。	100
組合員資格	月末時点で当組合の組合員資格をお持ちであること。	100
貯金	月末時点で当組合所定の貯金(当座・普通・総合・貯蓄・定期性貯金、ただし、決済用貯金を除く)を合計残高10万円以上お持ちであること(10万円毎に1点ずつ付与)。※定期積金は給付契約額を対象とする。	10万円ごとに 1 (最高50)
	期間1年以上の定期貯金または定期積金をご契約していること。	10
ローン残高500万円以上	月末時点で当組合所定のローン(住宅ローン、マイカーローン、教育ローン等)を合計500万円以上ご利用されていること。	100
ローン残高500万円未満	月末時点で当組合所定のローン(住宅ローン、マイカーローン、教育ローン等)を合計500万円未満ご利用されていること。	50

留意事項 ◎記載されている年金以外も対象となる場合がございます。◎組合員にご加入いただくには出資が必要です。◎ローンの種類によっては、ローン残高に含まれない商品もございます。◎ご返済が遅れているローン残高はポイント加算の対象となりません。◎同一取引内で複数契約がある場合は二重に集計されません。◎当組合の事情等により、事前に通知することなく、本サービスの内容などを変更または本サービスを終了する場合があります。

ATM入出金手数料のご案内

(消費税含む)

ご利用時間帯	ご利用ATM	JAバンク	ゆうちょ銀行	セブン銀行	ローソン銀行	イーネット
平日 8:45~18:00		0円	110円	110円	110円	110円
平日のその他の時間帯および土曜日・日曜日・祝日		0円	220円	220円	220円	220円

※いずれも当JAのキャッシュカードをご利用の場合

① JAで「給与の受取」と「住宅ローン(2,800万円)を借入」したばかりのわが家の場合、**200ポイント**で**ステージ3♪**

② 学校のお金は引き落とし口座がA銀行で決まっているから、そっちの口座へお金を入れておかないと…

優遇ポイントサービスの活用方法

③ そんな時もJAの個人ネットバンクなら便利でオトク!

④ なぜなら**振込手数料が月2回まで無料だから!!**

[2023年6月1日現在]

※くわしくは、お近くのJA窓口にお気軽にお問い合わせください。

JA京都中央

本店信用部 ☎075-955-8572 <https://kyo-ja.com/>

JA京都中央

検索

神足支店 ☎075-951-1188
乙訓支店 ☎075-951-4384
海印寺支店 ☎075-952-3121
大山崎支店 ☎075-956-2135

向日支店 ☎075-933-1161
大原野支店 ☎075-331-0211
久世支店 ☎075-921-2166
羽束師支店 ☎075-921-6131

淀支店 ☎075-631-3337
洛南支店 ☎075-601-6175
向島支店 ☎075-601-2136
岩倉支店 ☎075-781-8228

高雄支店 ☎075-872-1230
竹田出張所 ☎075-647-7337

スマホ・タブレットからもアクセス!



JAバンク 優遇ポイントサービス

優遇対象となった方は翌月25日から翌々月24日まで

提携ATM入出金手数料が**最大月5回まで無料!!**

- ※提携ATM（ゆうちょ銀行・セブン銀行・ローソン銀行・イーネット）の入出金手数料が対象です。
- ※他金融機関ATMの入出金手数料は対象外です。
- ※ATM入出金手数料無料の対象口座は「当座一般、普通（一般・総合・営農）」です。

個人ネットバンクでの振込手数料が**最大月2回まで無料!!**


- ※個人ネットバンクにおいて振込手数料の発生する取引が対象です。ただし、振込手数料先方負担の場合は優遇対象外となります。
- ※個人ネットバンク振込手数料無料の対象口座は「当座一般、普通（一般・総合・営農）」です。

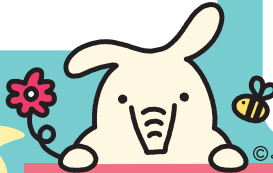
JAバンク 優遇ポイントサービスって？

JAとのお取引内容に応じて、3段階のステージをご用意し、ステージに応じて各種手数料の優遇を行うサービスです。

対象となる方は？ お申込方法は？

- 個人のお客さまであれば、どなたでも対象です。
- 面倒な申込手続きはなく、自動的にお申込みとなります。申込費用・年会費等も一切不要です。

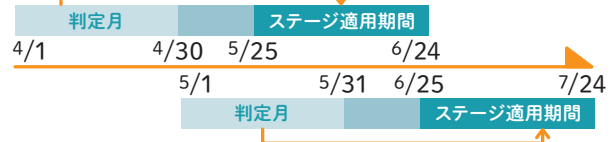
ご自身のステージは個人ネットバンクのログイン画面でご確認可能！
個人ネットバンクの詳細・お申込みは**こちらから** 



3段階のステージとは？ 判定月や適用期間は？

- 毎月末にお客さまとJAとのお取引内容をポイントに換算し、その合計得点に応じて3段階のステージ1～3を設定させていただきます。
- 翌月25日～翌々月24日までの1か月間、そのステージに応じた各種手数料の優遇を行います。

ステージの適用期間イメージ



優遇内容	ステージ1 (～99ポイント)	ステージ2 (100～199ポイント)	ステージ3 (200ポイント以上)
提携ATM入出金手数料無料	—	月2回まで	月5回まで
個人ネットバンク振込手数料無料	—	月1回まで	月2回まで

ポイント対象取引一覧

※下記ポイントの合計により、お客さまのステージが決定します。

対象取引	取引内容 (ポイント条件)	ポイント
給与振込	一定期間内に給与振込として発信された振込を受け取られており、月間取引金額が5万円以上であること。	100
年金振込	一定期間内に公的年金（農林年金・農業者年金・国民年金等）として発信された振込を受け取られていること。	100
販売代金	一定期間内に販売代金を受け取られており、月間取引金額が5万円以上であること。	100
組合員資格	月末時点で当組合の組合員資格をお持ちであること。	100
貯金	月末時点で当組合所定の貯金（当座・普通・総合・貯蓄・定期性貯金、ただし、決済用貯金を除く）を合計残高10万円以上お持ちであること（10万円毎に1点ずつ付与）。※定期積金は給付契約額を対象とする。	10万円ごとに1 (最高50)
	期間1年以上の定期貯金または定期積金をご契約していること。	10
ローン残高500万円以上	月末時点で当組合所定のローン（住宅ローン、マイカーローン、教育ローン等）を合計500万円以上ご利用されていること。	100
ローン残高500万円未満	月末時点で当組合所定のローン（住宅ローン、マイカーローン、教育ローン等）を合計500万円未満ご利用されていること。	50

留意事項 ◎記載されている年金以外も対象となる場合がございます。◎組合員にご加入いただくには出資が必要です。◎ローンの種類によっては、ローン残高に含まれない商品もございます。◎ご返済が遅れているローン残高はポイント加算の対象となりません。◎同一取引内で複数契約がある場合は三重に集計されません。◎当組合の事情等により、事前に通知することなく、本サービスの内容を変えまたは本サービスを終了する場合があります。
[2023年6月1日現在]

