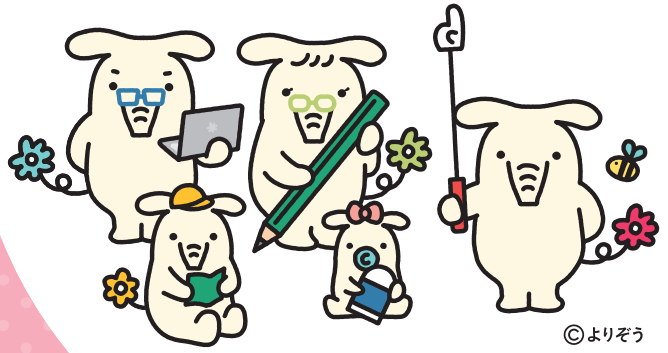


JA 教育ローン

もしもに備え、

回信にご加入いただけます



©よりぞう

標準金利 年4.20% (変動金利) ※保証料別途

適用金利の
対象期間

2024年
10

1 火

2025年
3

31 月

適用
金利

年1.15%

(変動金利)
※保証料別途

※適用金利は対象期間内にお借入いただいた方が対象です。

金利軽減項目のうち、

- ①または②をご契約いただける方、もしくは③～⑥のうち
2項目以上をご契約いただける方

金利軽減項目

- ☑ ① 給与振込契約5万円以上または約定金額の多い方をご契約されている方、もしくはご契約いただける方(ご本人のみ)
- ☑ ② 年金振込をご契約されている方、もしくはご契約いただける方(ご本人のみ)
- ☑ ③ JAカードをお持ちの方、またはご契約いただける方(ご本人のみ)
- ☑ ④ JAネットバンク契約をされている方、またはご契約いただける方(ご本人のみ)
- ☑ ⑤ 住宅ローンを当JAでご契約されている方(ご本人のみ)
- ☑ ⑥ 他金融機関等からの資金借入金を借換いただける方(ご本人のみ)

お使いみち



学費・下宿代



ビジネススクールの学費等
社会人の方のスキルUPに*

※ご自身の教育資金
に限ります。
※三菱UFJニコス
保証型に限ります。

保証機関	基金協会保証型	三菱UFJニコス保証型(一般型)
ご利用いただける方	借入時満18歳以上(完済時満71歳未満)	借入時満18歳以上満65歳未満(完済時満72歳未満)
年齢	借入時満18歳以上(完済時満71歳未満)	借入時満18歳以上満65歳未満(完済時満72歳未満)
前年度税込年収	原則200万円以上	継続して安定した収入のある方
勤続年数	原則1年以上	—
その他	JA所定の条件を満たしている方	
お使いみち	■入学金 ■授業料 ■学費 ■アパート家賃 ■その他教育に関するすべての資金 ■他金融機関等の教育ローン借換資金	
ご融資金額	1万円以上1,000万円以内(1万円単位)	10万円以上1,000万円以内(1万円単位)
ご融資期間	6ヶ月以上15年以内(在学期間を含む)	
ご返済方法	元利均等返済(毎月返済・毎月返済+ボーナス併用)	
担保	原則不要です。	
保証	各保証会社の保証をご利用いただけます。	
保証料率	年0.5%	年1.0%
その他	ご希望により、当JA所定の団体信用生命共済、三大疾病保障特約付団体信用生命共済、9大疾病補償保険のいずれかにご加入いただけます。 団体信用生命共済等にご加入いただけますと、所定の条件に該当した場合、教育ローンの残高が0円になります。 ご加入にあたっては、借入利率に次の利率が加算されます。団体信用生命共済 年0.2%、三大疾病保障特約付団体信用生命共済 年0.3%、9大疾病補償保険 年0.5%	
手数料	融資取扱いに関する事務取扱手数料はいただきません。繰上返済や返済条件の変更については、JA所定の手数料が必要となる場合がございます。	
ご用意いただくもの	■運転免許証(またはパスポート、健康保険証) ■公的所得証明または納税証明書等 ■合格通知書、在学証明書、学生証等 ■納付通知書、領収書 ■ご印鑑 ■その他JAが必要とする書類	

※組合員加入が必要となります。※組合員加入には、出資が必要となります。※適用金利はお借入当初の金利です。※お借入後の利率は、JAが基準とする短期プライムレートを基準とし、年2回見直しを行います。※金利環境の変化により標準金利・適用金利を見直しさせていただく場合があります。※ご返済の滞りなどが発生した場合には、適用金利を中止、標準金利に引き上げさせていただきます。※繰上返済の場合は、JA所定の手数料が必要となる場合があります。※店頭にて返済額の試算を承っておりますので、各支店窓口または渉外担当者へお気軽にご相談ください。※審査の結果、ローン利用のご希望に沿えない場合がありますのでご了承ください。

インターネットで 簡単審査



24時間365日対応!

JAネットローン

検索

※審査結果については、後日JAよりお電話もしくは文書にてお客様へご連絡いたします。
※お申込み画面で表示するお借入利率には、保証料を含みません。



※くわしくは各支店窓口、または渉外担当者にご相談ください。



JA京都中央

<https://kyo-ja.com/>

JA京都中央

検索

JA京都中央は子育て世帯を お得なローンで応援します!

※2025年3月末時点で18歳以下のお子様がおられる
世帯が対象です。



JAマイカーローン

標準金利：年4.00% (変動金利) ※保証料別途

金利軽減項目のうち、①または②を
ご契約いただける方、もしくは③～⑥の
うち2項目以上をご契約
いただける方

年 **1.15%**

ステップ1 / ローン実行時に
18歳未満のお子様がおられる
方は0.05%軽減して…

年 **1.10%**

ステップ2 / 新たに児童手当のお振込を
当JAにご指定、またはすでにご指定の方
は、さらに0.15%軽減して…

最大軽減後金利

年 **0.95%** (変動金利) ※保証料別途

お使いみち



【ご融資金額】 最高1,000万円以内
【ご融資期間】 最長15年以内
※基金協会保証型の貸付期間10年を超えるお申込は、新車購入の場合に限りです。
【保証料率】 年0.7%～年0.79% ※JA所定の保証機関の保証をご利用いただけます。
【手数料】 融資取扱に関する事務取扱手数料はいただきませんが、繰上返済や返済条件の変更については、JA所定の手数料が必要となる場合があります。

JA教育ローン

標準金利：年4.20% (変動金利) ※保証料別途

金利軽減項目のうち、①または②を
ご契約いただける方、もしくは③～⑥の
うち2項目以上をご契約
いただける方

年 **1.15%**

ステップ1 / ローン実行時に
18歳未満のお子様がおられる
方は0.05%軽減して…

年 **1.10%**

ステップ2 / 新たに児童手当のお振込を
当JAにご指定、またはすでにご指定の方
は、さらに0.15%軽減して…

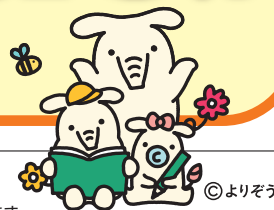
最大軽減後金利

年 **0.95%** (変動金利) ※保証料別途

お使いみち



【ご融資金額】 最高1,000万円以内
【ご融資期間】 最長15年以内 ※JA所定の保証機関によって異なります。
【保証料率】 年0.5%～年1.0% ※JA所定の保証機関の保証をご利用いただけます。
【手数料】 融資取扱に関する事務取扱手数料はいただきませんが、繰上返済や返済条件の変更については、JA所定の手数料が必要となる場合があります。



金利軽減項目

- ☑ ①給与振込契約5万円以上または約定金額の多い方をご契約されている方、もしくはご契約いただける方(ご本人のみ)
- ☑ ②年金振込をご契約されている方、もしくはご契約いただける方(ご本人のみ)
- ☑ ③JAカードをお持ちの方、またはご契約いただける方(ご本人のみ)
- ☑ ④JAネットバンク契約をされている方、またはご契約いただける方(ご本人のみ)
- ☑ ⑤住宅ローンを当JAでご契約されている方(ご本人のみ)
- ☑ ⑥他金融機関等からの資金借入金を借換いただける方(ご本人のみ)

※組合員加入が必要となります。
※組合員加入には、出資が必要となります。
※上記は左記の金利軽減項目を満たした場合となります。
※適用金利はお借入当初の金利です。
※お借入後の利率は、JAが基準とする短期プライムレートを基準とし、年2回見直しを行います。
※金利環境の変化により標準金利・適用金利を見直しさせていただく場合があります。
※金利軽減項目の解約やご返済の滞りなどが発生した場合には、適用金利を中止し、標準金利に引き上げさせていただきます。
※繰上返済の場合は、JA所定の手数料が必要となる場合があります。
※既存のローンは対象外となります。
※審査の結果、ローン利用のご希望に沿えない場合がありますのでご了承ください。

取扱期間 **2024年10月1日(火) ▶ 2025年3月31日(月)まで**

※店頭にて返済額の試算を承っておりますので、各支店窓口または渉外担当者へお気軽にご相談ください。※店頭に説明書をご用意しております。



JA京都中央

本店信用部 ☎075-955-8572 <https://kyo-ja.com/> JA京都中央

検索

神足支店 ☎075-951-1188
乙訓支店 ☎075-951-4384
海印寺支店 ☎075-952-3121
大山崎支店 ☎075-956-2135

向日支店 ☎075-933-1161
大原野支店 ☎075-331-0211
久世支店 ☎075-921-2166
羽束師支店 ☎075-921-6131

淀支店 ☎075-631-3337
洛南支店 ☎075-601-6175
向島支店 ☎075-601-2136
岩倉支店 ☎075-781-8228

高雄支店 ☎075-872-1230
竹田出張所 ☎075-647-7337

スマホ・タブレットからもアクセス!

