

すでに当JAで公的年金をお受取り・ご予約の方へ

《新たに当JAで年金のお受取りを開始・ご予約される方も対象です》



年金特別金利定期貯金

募集

取扱期間 2026年4月23日(木)~2026年6月30日(火)

スーパー定期貯金を特別金利でお預かりします!

お預け入れ金額:お一人様1口50万円以上(上限はありません) 募集総額30億円

期間5年 年 **1.30%** (税引後年1.035%)

期間3年 年 **1.10%** (税引後年0.876%) 期間1年 年 **1.00%** (税引後年0.796%)

「新たなご資金」によるお預け入れに限ります

お預け入れいただけるご資金は、現金(小切手)・お振込により、2026年4月15日以降に新たに当JAにご入金された資金

※以下に該当する資金は対象外となります。

- ◎すでに当JAに預けられている資金(普通貯金等の流動性資金・定期性貯金の満期金・中途解約資金)
- ◎キャンペーン期間中に一旦当JAからご出金されたご資金
- ◎お預け入れとお引き出しを同時に行うご資金

※年金予約については、満55歳から64歳の方が対象です。

※お預け入れは個人の方に限ります。

※お預け入れは自動継続に限らせていただきます。

※表示の金利は初回満期日までとし、自動継続後は、継続時における同一商品(期間)の店頭表示金利を適用いたします。

※お利息に20.315%(国税15.315%・地方税5%)の分離課税がかかります。

※満期日前にご解約された場合は、JA所定の中途解約利率を適用いたします。

※貯金保険制度の付保対象貯金です。1JAごとに貯金者1人当たり元金1,000万円までとその利息が保護の対象となります。(決済用貯金以外の複数の貯金口座がある場合には、それらの貯金元金を合計して1,000万円までとその利息が保護されます。

※店頭にて説明書をご用意しております。

さらに

当JAで新たに年金をお受取りいただくと、**もれなく3,000円相当のQUOカード**もしくは**デジタルギフトをプレゼント!**



条件 | 2027年3月31日までに新たに1度に50万円以上の年金受取実績が確認できた方

特典へのお申込みが必要です

※通帳の入金明細に漢字またはカタカナで「年金(ネンキン)」、「恩給(オンキョウ)」のいずれかが表示されるお取引が対象です。

ほかにも特典いろいろ! 詳しくは裏面をご覧ください!

※詳しくは各支店窓口、または渉外担当者にご相談ください。

JA 京都中央

<https://kyo-ja.com/>

JA京都中央

検索



下記の特典も実施中！この機会に 年金のお受取りはJA京都中央で！

取扱期間／ 2026年4月1日(水)～2027年3月31日(水)

JAバンク京都 年金指定替えキャンペーン

期間中に、年金受取口座を
京都府内のJAへご変更された方
の中から抽選で合計1,050名様に
**3,000円相当の
カタログギフト**が当たります！



※写真はイメージです。

新規で年金のお振込を当JAにご指定
または他金融機関から年金のお振込を
ご指定替えいただいた方に

サランラップ Ziplocセットをプレゼント！

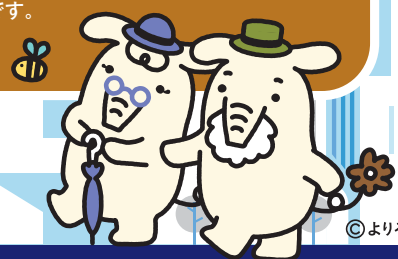


※プレゼントは対象期間内にお一人様1回限りとなります。

ご家族・ご友人をご紹介ください！
JA年金友の会ご紹介特典
ご紹介によりご家族・ご友人が当JAで年金をお受取りいただくと、双方に
**1,000円分の
JCBギフトカード**をプレゼント！



※景品をお渡しするまでにお時間がかかることがあります。
※絵柄はイメージです。



©よりぞう

詳しくは各支店窓口、または渉外担当者にご相談ください。

JA京都中央 本店信用部 ☎075-955-8572 <https://kyo-ja.com/> JA京都中央 検索

- | | | | |
|---------------------|---------------------|--------------------|---------------------|
| 神足支店 ☎075-951-1188 | 向日支店 ☎075-933-1161 | 淀支店 ☎075-631-3337 | 高雄支店 ☎075-872-1230 |
| 乙訓支店 ☎075-951-4384 | 大原野支店 ☎075-331-0211 | 洛南支店 ☎075-601-6175 | 竹田出張所 ☎075-647-7337 |
| 海印寺支店 ☎075-952-3121 | 久世支店 ☎075-921-2166 | 向島支店 ☎075-601-2136 | |
| 大山崎支店 ☎075-956-2135 | 羽束師支店 ☎075-921-6131 | 岩倉支店 ☎075-781-8228 | |

スマホ・タブレットからもアクセス！

