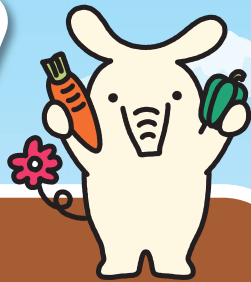


# 地域の農業を 全力でサポート!



©よりぞう

農業経営資金を  
ご活用ください!

標準金利(変動金利)年1.95%が、  
最大年1%・最長10年間の利子補給で

変動金利  
年 **0.95%**  
(保証料別途)

期間  
限定

変動金利  
年

**0.65%**

7年以内

当JAの資材・農業機械等をご購入される場合

借入期間10年以内、  
借入金額1,000万円以内で  
保証料(年0.32%)も  
JAが負担します!

※なお、保証料につきましては、借入期間10年を超える場合、または借入金額が1,000万円を超える場合は、借入者様のご負担となります。

※最長10年間の利子補給が終了となると金利は借入者様のご負担となります。

(保証料別途)



取扱期間

2026年  
**4月1日** 水

2026年  
**9月30日** 水



- ※金利は2026年4月1日現在
- ※別途保証料(年0.32%)が必要です。
- ※お借入の状況、条件等によっては利子補給・保証料助成の対象とならない場合がございます。
- ※標準金利・利子補給適用後金利は、金融情勢の変化により見直しをさせていただきます。

- ※お申し込んでも、審査結果によってはお客様のご希望に添えない場合がございますので、あらかじめご了承ください。
- ※保証料助成は前取一括保証料の全額が対象となります。
- ※ご返済額の試算については、窓口までお問い合わせください。

たとえばこんな用途に

トラクター、コンバイン、ビニールハウス、  
農地はもちろん、農業用軽トラック、畔草刈機、  
管理機、低温貯蔵庫などの購入も!

[その他の用途例]肥料、飼料、農薬購入や雇用労働賃金、農機具の賃借料などの運転資金。農業用倉庫、農産物処理加工施設などの建設。果樹、茶樹、花などの購入。牛や豚、鶏などの購入。他金融機関(系統除く)からお借入の農機具購入・農舎建設・土地購入等資金の借換え。ただし、負債整理資金等および生活関連資金としてのお借入はできません。

※わくわくは各支店窓口、または渉外担当者にご相談ください。  
※店頭に説明書をご用意しております。

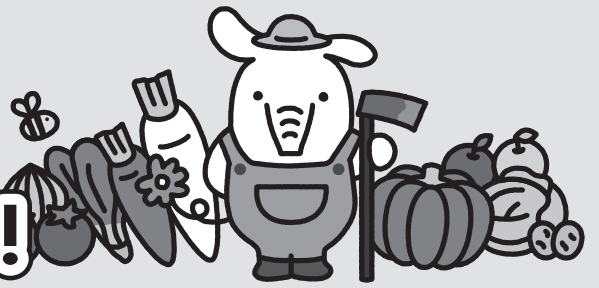


JA京都中央

<https://kyo-ja.com/> JA京都中央

検索

# 農業に関する お借入はJAまで!!



## 農業経営資金《商品概要》〔お使いみち・ご融資金額・ご融資期間〕

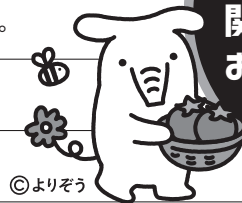
お使いみち	ご融資期間 (うち据置期間)
<b>農業用構築物資金</b> 農舎、畜舎、農産物乾燥施設、農産物処理加工施設、堆肥舎、きのご栽培施設などの建設、取得、復旧に要する資金	15年(3年)
<b>農業用機械機具資金</b> 耕運整地用機具、農産物育成管理用機具、運搬用機具、揚排水用機具などの取得に要する資金	10年(3年)
<b>果樹等永年性植物植栽育成資金</b> 果樹棚、茶、花卉、その他の樹木の植栽または育成に要する資金	10年(3年)
<b>家畜等購入育成資金</b> 牛、豚、鶏、内水面養殖用稚魚などの購入または育成に要する資金	7年(2年)
<b>農地等の取得改良資金</b> 農地、未墾地、牧野などの取得または改良に要する資金	20年(3年)
<b>経営資金</b> 雇用労賃、農機具の貸借料および修繕費、公共事業の負担金支払い、原材料の購入などの運転資金	3年(—)
<b>収入保険制度資金</b> 収入保険制度にかかる保険料・積立金・事務費	1年(—)

※お使いみちそれぞれの借入限度額は5,000万円となります。

※上記のお使いみちにかかる借換資金についてもご相談が可能です。ただし、借換の対象は制度資金に限ります。  
(経営資金および収入保険制度資金を除きます。)

ご利用いただける方	<ul style="list-style-type: none"> <li>◎組合員の方、またはご融資時までに組合員になれる方。(組合員以外の方は、一定の手続きが必要となります。)</li> <li>◎農業を営む方および農業に従事する方。</li> <li>◎ご融資時の年齢が満20歳以上で、最終償還時の年齢が満78歳未満の方。</li> <li>◎農業を営む法人および農業者によって組織される任意団体。</li> <li>◎その他当JAが定める条件を満たしている方。</li> </ul>
ご返済方法	◎元利均等返済または元金均等返済です。
担保	◎原則、不要です。 ただし、必要に応じて保証人・担保をご提供いただきます。
保証証	◎京都府農業信用基金協会の保証をご利用いただけます。
保証料率	◎年0.32%
その他	◎ご利用中に繰上返済を行う場合や返済条件を変更する場合には、別途当JA所定の手数料が必要となります。

上記以外にも  
農業経営に  
関わることなら  
お気軽にご相談  
ください!



©よりぞう

※くわしくは各支店窓口、または渉外担当者にご相談ください。※店頭にて説明書をご用意しております。

**JA 京都中央**

本店信用部 ☎075-955-8572

<https://kyo-ja.com>

JA京都中央

検索

神足支店 ☎075-951-1188  
乙訓支店 ☎075-951-4384  
海印寺支店 ☎075-952-3121  
大山崎支店 ☎075-956-2135

向日支店 ☎075-933-1161  
大原野支店 ☎075-331-0211  
久世支店 ☎075-921-2166  
羽束師支店 ☎075-921-6131

淀支店 ☎075-631-3337  
洛南支店 ☎075-601-6175  
向島支店 ☎075-601-2136  
岩倉支店 ☎075-781-8228

高雄支店 ☎075-872-1230  
竹田出張所 ☎075-647-7337

スマホ・タブレット  
からもアクセス!

