

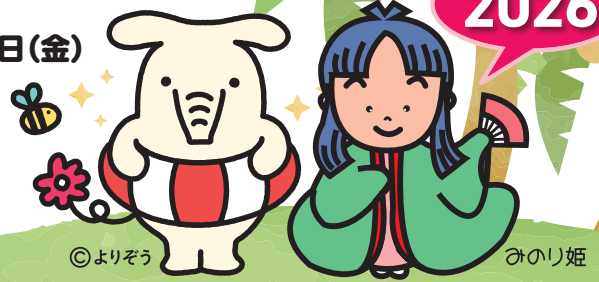
サマナーキャンペーン

2026

期間 2026年6月15日(月) ▶ 2026年7月31日(金)

対象商品 **スーパー定期貯金** (期間1年 自動継続 個人の方限定)

- ◎新規お預け入れ1口あたり10万円以上
- ◎対象期間内に満期到来した定期貯金に新たな資金で10万円以上増額での書替



©よりそう ひのり姫

期間中、新規資金で対象商品をお預け入れの方に、お預け入れ金額に応じて素敵なプレゼントを進呈! ※お預け入れいただけるご資金は、現金(小切手)お振込により、2026年6月1日以降に新たに当JAにご入金された資金



食器用洗剤 フロッシュ2本 **いずれか チョイス** ふれあい感謝祭2026 利用券 500円相当



手延べそうめん 揖保乃糸(特級品) 1,500円相当



さらに

新しくお預け入れの方も 満期継続の方も、対象条件を満たした方に

もれなく「京都山科 勸修寺観光農園のシャインマスカット」をプレゼント! 3,000円相当

【対象条件】

- ◎新しくお預け入れの方…新規資金で1口300万円以上
- ◎満期継続の方…満期手続き時に、新規資金を100万円以上増額して、1口の合計が300万円以上(※2口以上の合算で300万円となる場合は対象外となります)

※シャインマスカットが天候不良などの影響により入荷できなかった場合は、他の農産物に変更する場合がありますのでご了承ください。



皮ごと食べられ、濃厚な甘みが特徴です。

- ※1口あたり10万円以上、個人の方に限ります。
- ※お預け入れは自動継続に限らせていただきます。
- ※お預け入れは店頭金利となります。
- ※特典のお渡しは、ご契約者様に限らせていただきます。
- ※特典のお渡しは、募集期間内でお一人様1回限りとなります。
- ※シャインマスカットは8月下旬に発送予定です。受取日時の指定はできません。
- また、お受取りいただけず返送となった場合、再発送はいたしません。
- ※期間中に中途解約された場合は、特典対象外となります。
- ※金利上乗せをした定期貯金は、本企画の対象外となります。

- ※お利息に20.315%(国税15.315%・地方税5%)の分離課税がかかります。
- ※満期日前にご解約された場合は、JA所定の中途解約利率を適用いたします。
- ※貯金保険制度の付保対象貯金です。1JAごとに貯金者1人当たり元本1,000万円までとその利息が保護の対象となります。(決済用貯金以外の複数の貯金口座がある場合には、それらの貯金元本を合計して1,000万円までとその利息が保護されます。)
- ※本企画は予告なく変更、または中止する場合がありますので、予めご了承ください。
- ※店頭に説明書をご用意しております。 ※写真・イラストはすべてイメージです。

2026年8月8日(土) **JA京都中央** ふれあい感謝祭2026 京都パルズプラザにて開催!!



詳しくは各支店窓口、または渉外担当者にご相談ください。

JA京都中央

本店信用部 ☎075-955-8572 <https://kyo-ja.com/>

JA京都中央

検索

- 神足支店 ☎075-951-1188
- 乙訓支店 ☎075-951-4384
- 海印寺支店 ☎075-952-3121
- 大山崎支店 ☎075-956-2135

- 向日支店 ☎075-933-1161
- 大原野支店 ☎075-331-0211
- 久世支店 ☎075-921-2166
- 羽東師支店 ☎075-921-6131

- 淀支店 ☎075-631-3337
- 洛南支店 ☎075-601-6175
- 向島支店 ☎075-601-2136
- 岩倉支店 ☎075-781-8228

- 高雄支店 ☎075-872-1230
- 竹田出張所 ☎075-647-7337

スマホ・タブレットからもアクセス!

